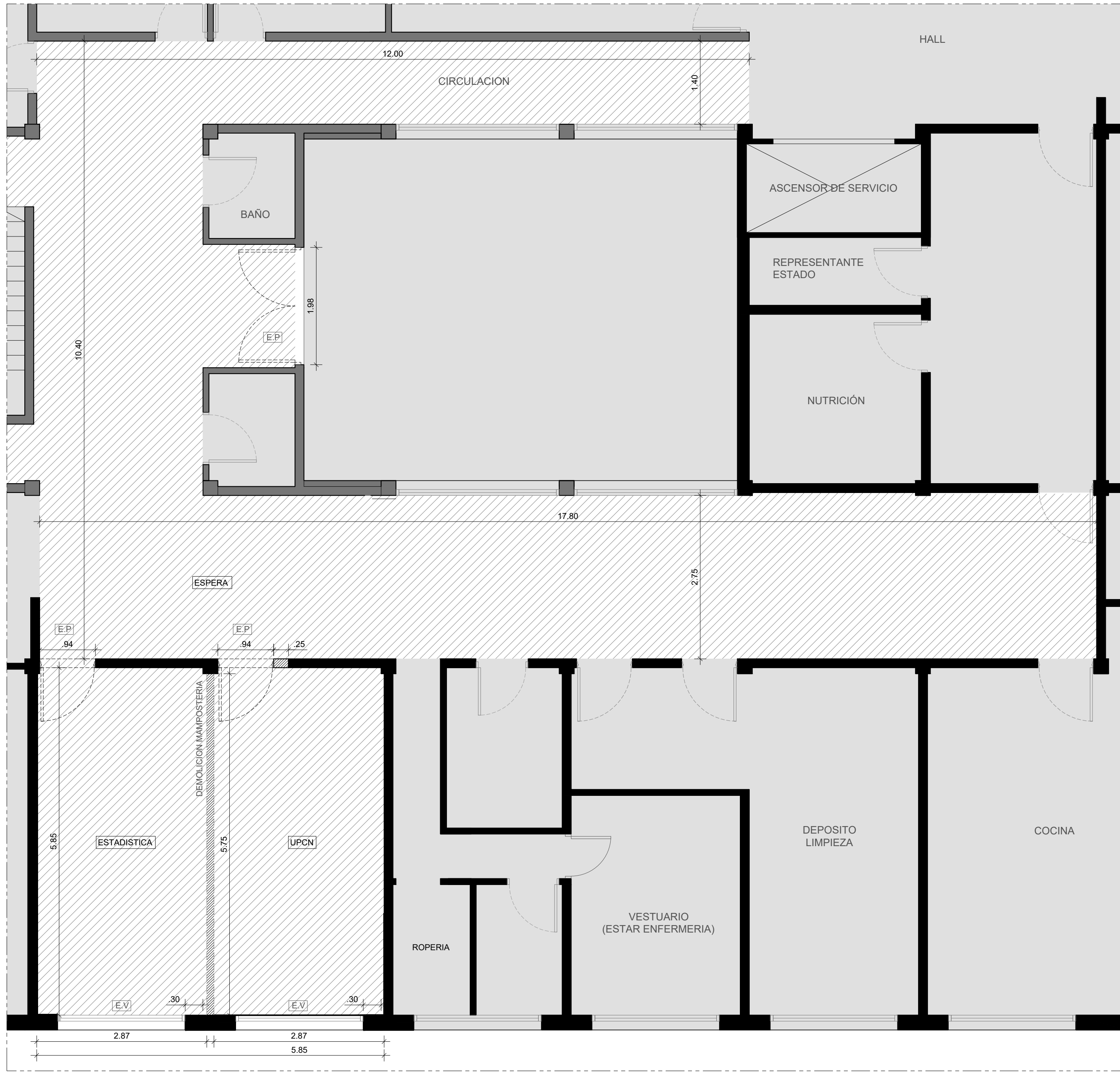
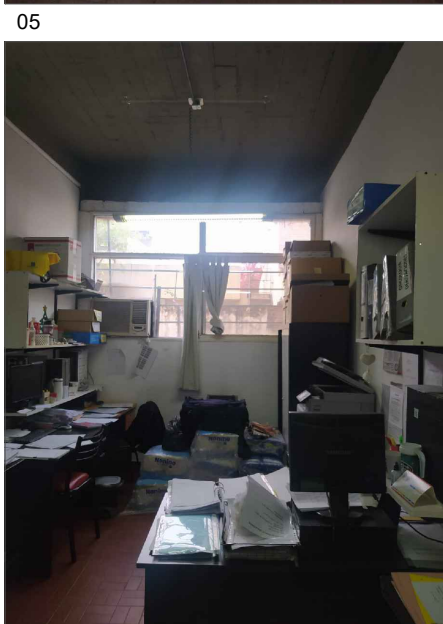
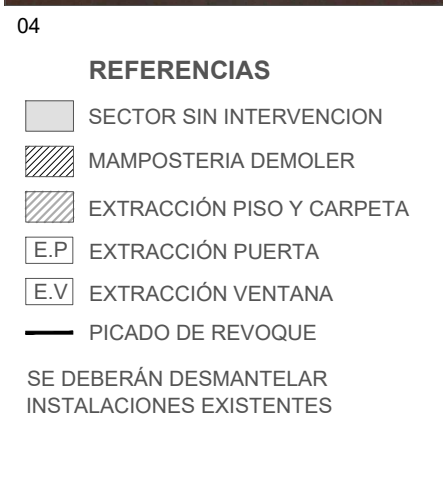
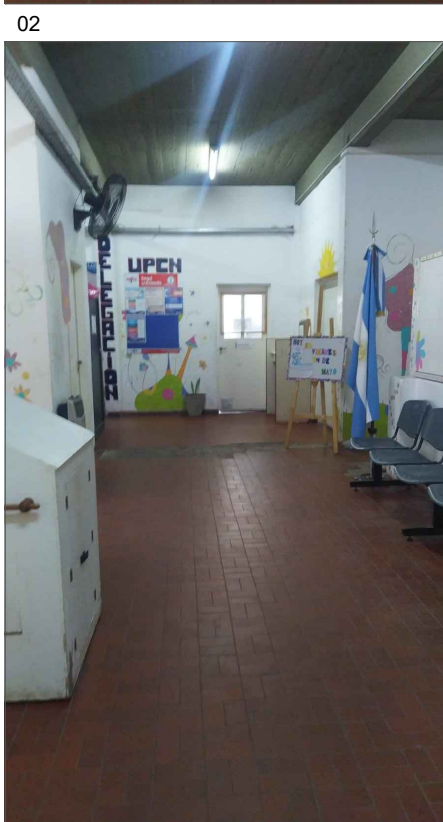
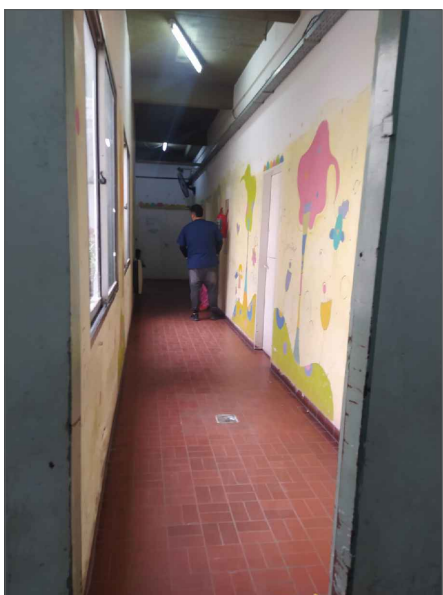


ESTADO ACTUAL



DEMOLICION Y EXTRACCION



REFERENCIAS

- SECTOR SIN INTERVENCION
- MAMPOSTERIA DEMOLER
- EXTRACCIÓN PISO Y CARPETA
- E.P. EXTRACCIÓN PUERTA
- E.V. EXTRACCIÓN VENTANA
- PICADO DE REVOQUE
- SE DEBERÁN DESMANTELAR INSTALACIONES EXISTENTES

NOTA. TODAS LAS MEDIDAS SE VERIFICARAN EN OBRA



Ministerio de Obras Públicas

SECRETARIO DE OBRAS PUBLICAS Y HABITAT

ARQ. MARCELO PASCUALÓN

SUBSECRETARIO DE ARQUITECTURA Y OBRAS PUBLICAS

ARQ. LUCAS CONDAL

DIRECTOR PROVINCIAL D.I.P.A.I

ARQ. ANDRÉS FRANCESCONI

SUBDIRECTOR PROVINCIAL D.I.P.A.I ROSARIO

ARQ. JOSÉ RABASEDAS

A/C SUBDIRECCION DE PROYECTO

ARQ. NORA DIAZ

A/C COORDINADOR DE PROYECTO

ARQ. SCARANO FAVIO

OBRA

"REFORMA AREAS DE SERVICIO DE TOMOGRAFIA ODONTOLOGIA Y CARDIOLOGIA DEL HOSPITAL DE NIÑOS ZONA NORTE."

ROSARIO - SANTA FE

UBICACIÓN



EQUIPO DE PROYECTO

Arq. M.Cecilia Tettamanti

Arq. Julia García

Arq. Erica Gonzalez

Arq. Hugo Ayala

Aranza Gimenez

German Cardonato

MINISTERIO DE SALUD

Arq. Luciana Casas

ESPECIALIDAD

SECTOR 02-

ODONTOLOGIA

PLANO

ESTADO ACTUAL -

DEMOLICION Y EXTRACCIONES

FECHA

05/2024

ESCALA

1:50

REVISIÓN

00

DENOMINACIÓN

S2-EA01

Todas las medidas se verificarán en obra